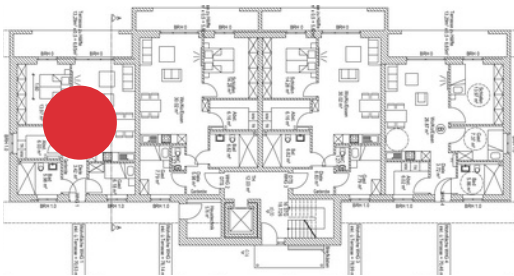


WOHNUNGSBEISPIEL HAUS 1 - WOHNUNG 1



EG ca. 70,53 m² Wohnfläche

Kaufpreis

Kaufpreis Wohnung
PKW Stellplatz

225.700,- EUR
2.500,- EUR

Zzgl. Kaufnebenkosten: Grunderwerbssteuer 5 % und Amts- und Notarkosten ca. 2%